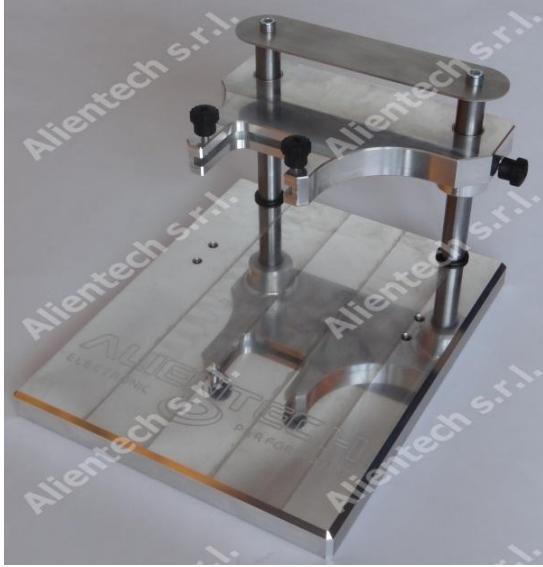
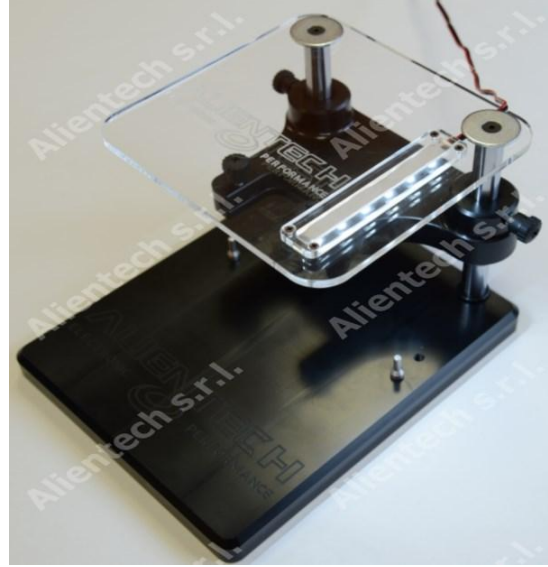


# Support de positionnement

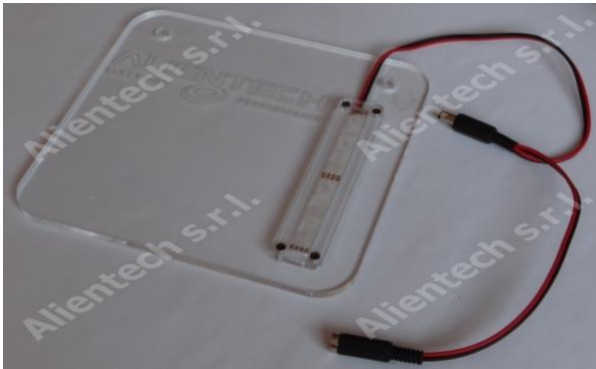
Comment assembler et utiliser le support  
en plexiglas



**Support de positionnement 14P800ADB0**



**Support de positionnement avec support éclairé en plexiglas 14P800ADB1**



**Support éclairé en plexiglas 14P800ADB2**



**Aiguilles Pogo 14P800ADB3**

## Comment assembler le support en plexiglas

Matériel nécessaire:

- Support éclairé en plexiglas
- 2 rondelles
- 2 vis à six pans creux  $\varnothing$  4 mm.
- 1 clé Allen  $\varnothing$  4 mm. (non fournie)
- 1 clé Allen  $\varnothing$  5 mm. (non fournie)

1. Retirez les vis pour fixer l'adaptateur;



2. Soulevez complètement la plaque porte-adaptateur;



3. Dévissez les vis à six pans creux de la plaque supérieure du support de positionnement, à l'aide d'une clé Allen.

**Remarque:** Utilisez une clé Allen  $\varnothing 5$  ou  $\varnothing 4$  selon le type de vis sur le support.



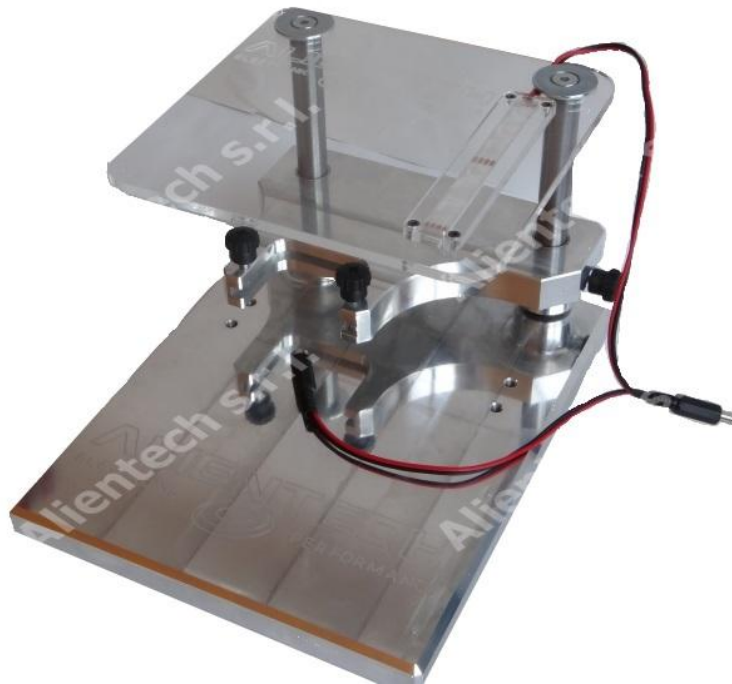
4. Retirez la plaque supérieure du support de positionnement;



5. Placez le support éclairé, en alignant les trous de montage;
6. Placez une rondelle pour chaque trou, en prenant soin de maintenir la partie évasée de la rondelle vers le haut;



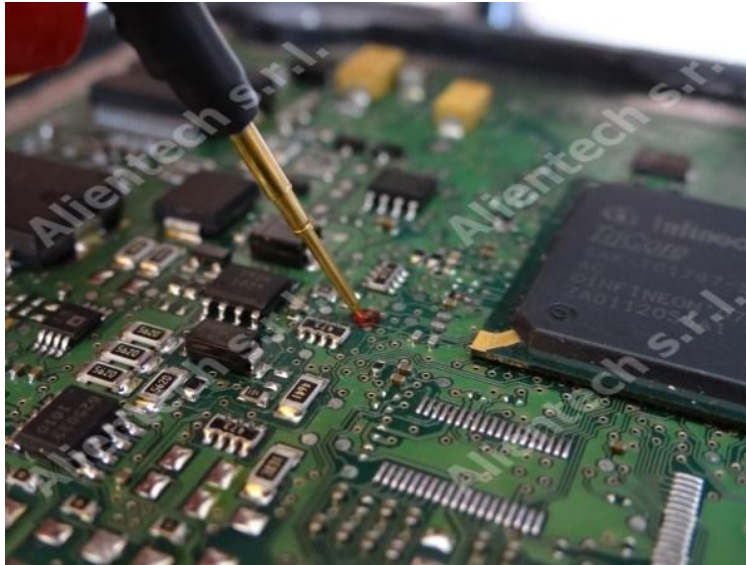
7. Serrez les vis à six pans creux sur le support éclairé, à l'aide de la clé Allen  $\varnothing 4$ ;  
**Remarque:** La rondelle doit être placée au-dessus du cordon d'alimentation rouge / noir.



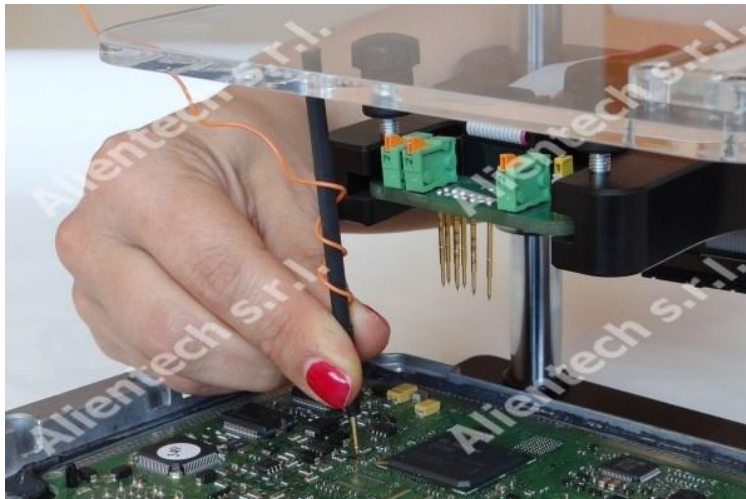
8. Abaissez la plaque porte-adaptateur;
9. Serrez les vis qui fixent l'adaptateur.

## Comment utiliser le support de positionnement et le support en plexiglas

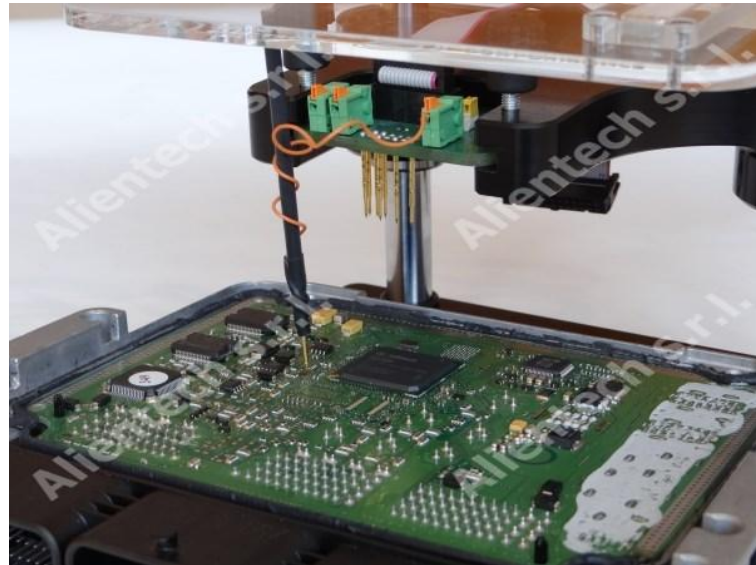
1. Placez l'ECU dans le support de positionnement;
2. Insérez l'adaptateur dans le compartiment du support;
3. Placez un ou plusieurs aiguilles pogo sur les plots de programmation, en suivant les instructions de connexion fournies dans le manuel de la famille en cours d'utilisation;



4. Enfoncez l'aiguille pogo contre le support éclairé;



5. Introduisez le fil de l'aiguille pogo dans le connecteur de l'adaptateur qui doit être utilisé;



6. Abaissez l'adaptateur sur l'ECU.

